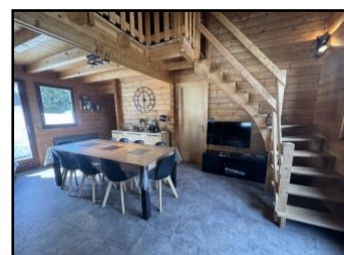
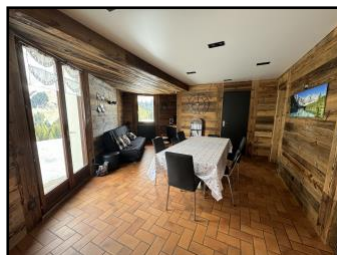
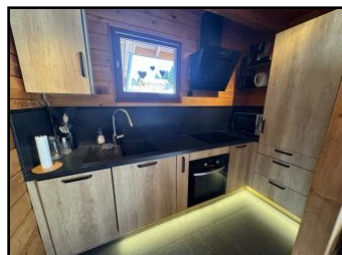


Chalet – Réf : CH01
 19 couchages
 « L'Abreuvoir »
 296 chemin des Prises
 PRAZ DE LYS



Contact :
 Résidence Le Florian
 1144 route de Chevaly
 74440 PRAZ DE LYS
 04 50 18 88 88
 location2@hautsavoie-immobilier.com



NON ACCESSIBLE EN VOITURE (sentier d'environ 400m à pied depuis l'agence):

Au cœur de la station, - Chalet composé de 2 appartements :

Appartement du haut – 90 m² : Entrée - séjour/salon avec canapé lit - cuisine (four, plaque cuisson induction, lave-vaisselle, micro-ondes, réfrigérateur avec petit congélateur, placards de rangement avec batterie de cuisine), terrasse – 3 chambres - Mezzanine – 1 salle d'eau (douche) - wc - machine à laver.

Appartement du bas – 68m² : Entrée - séjour/salon avec canapé lit - cuisine (four, plaque cuisson gaz, lave-vaisselle, micro-ondes, réfrigérateur avec petit congélateur, placards de rangement avec batterie de cuisine, machine à laver), terrasse – 3 chambres – 1 salle d'eau (douche, double vasque) - wc

Ski room et luge à disposition pour les bagages.

| Appartement 90m ² | | Appartement 68m ² | |
|------------------------------|---|------------------------------|---|
| Étage | Rez supérieur du chalet | Étage | Rez inférieur du chalet |
| Cuisine / séjour | Table + chaises 1 Canapé « clic-clac » (140*190) | Cuisine / séjour | Table + chaises 1 Canapé « clic-clac » (140*190) |
| Chambre 1 (rdc) | Lit double (140*190) | Chambre 1 | Lit double (140*190) |
| Chambre 2 (étage) | Lit double (140*190) | Chambre 2 | Lit double (140*190) |
| Chambre 3 (étage) | Lit double (140*190) | Chambre 3 | Lits superposés (90*190) |
| Mezzanine | Lit simple (90*190) | | |
| | 2 lits simples (90*190) | | |
| Salle de bain/eau | Douche | Salle de bain/eau | Douche |
| Wc | 1 (séparé) | Wc | 1 (séparé) |
| Pistes | 10m (skis aux pieds) | Commerces | 400m |
| Remontées mécaniques | 100m | Animaux | Acceptés (30,00 €) |

Tarifs HIVER 2025-2026

| Noel | Nouvel an | Basse saison | Moyenne saison | Vacances d'hiver | Moyenne saison | Basse saison |
|----------------------|----------------------|----------------------|----------------------|----------------------|----------------------|----------------------|
| 20/12 au 27/12/25 | 27/12 au 03/01/26 | 03/01 au 24/01/26 | 24/01 au 07/02/26 | 07/02 au 07/03/26 | 07/03 au 21/03/26 | 21/03 au 04/04/26 |
| 3 979,00 € | 3 979,00 € | 2 499,00 € | 2 699,00 € | 4 499,00 € | 2 699,00 € | 2 499,00 € |

Conditions de réservation :

Acompte : 25% du tarif
Dépôt de garantie : 2 500,00 €
Frais de dossier inclus
Taxe de séjour : en sus

Option ménage : 200,00€
Assurance annulation : devis sur demande
Location de draps : sur demande